

# TERMO SLIM BODY SHAPER

Excellens 4000

ISTRUZIONI





## **PRESSOTERAPIA-INFRAROSSO-ELETTROSTIMOLAZIONE**

Linfodrenaggio / Cellulite / Adiposità localizzata / Vascolarizzazione / Tonificazione / Rassodamento / Riduzione ritenzione di liquidi / Eliminazione delle tossine

La Pressoterapia Carrellata 3 in 1 EXCELLENS 4000 è la **combinazione** di tre diverse metodologie che si legano tra loro per ottenere risultati nettamente superiori ai singoli trattamenti.

**Pressoterapia, infrarossi e stimolazione** sono trattamenti ormai utilizzati da anni nei centri estetici con effetti visibili e concreti.

La combinazione delle tre metodologie fatte simultaneamente, migliora la qualità dei singoli trattamenti ottimizzando al massimo i tempi della seduta.

La cliente in una sola seduta di 30 minuti riceverà:

**Pressoterapia**, massaggio e drenaggio linfatico.

**Infrarosso**, riscaldamento generalizzato con conseguente aumento della temperatura corporea e quindi rilassamento muscolare, eliminazione delle tossine ed aumento del microcircolo.

**Elettrostimolazione**, riduzione delle cellule di grasso, tonificazione e vascolarizzazione dei tessuti

Tonifica e rassoda la muscolatura del corpo, facilita ed incrementa l'eliminazione delle tossine, stimola il drenaggio linfatico, agisce contro gli inestetismi della cellulite e contrasta la ritenzione idrica.

Ulteriore effetto benefico per la persona è la piacevole sensazione di relax e benessere ricevuta durante il trattamento che persiste durante il proseguo dell'attività quotidiana.

## **TRATTAMENTI**

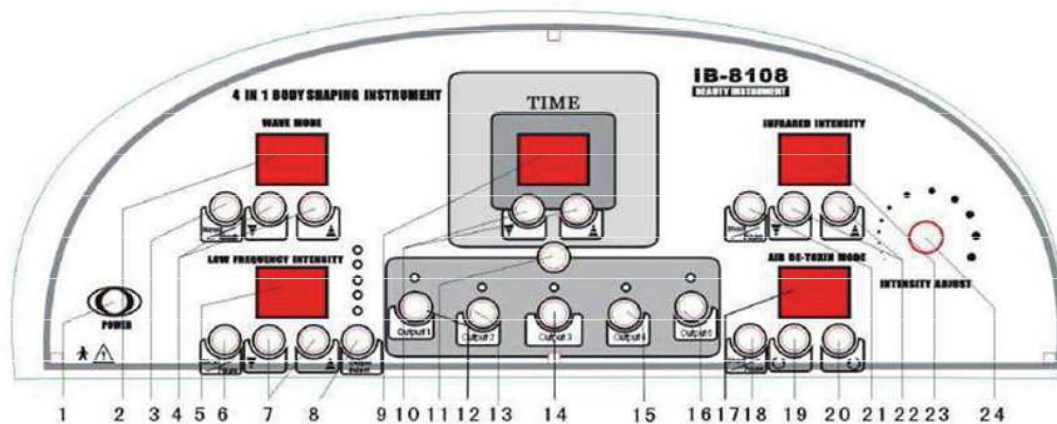
**Pressoterapia.** E' l'equivalente di un massaggio linfatico manuale effettuato dall'estetista. L'effetto si basa su un'azione fisica che agisce sulla circolazione venosa e linfatica rendendola più efficiente e migliorando di conseguenza gli inestetismi estetici più frequenti: cellulite, adiposità localizzata, ritenzione di liquidi. La sequenza pressoria favorisce l'entrata del liquido interstiziale nei vasi linfatici e nell'albero circolatorio, attivandone e stimolandone il naturale percorso. La pressoterapia è di facile associazione ad altri trattamenti eseguiti in contemporanea (per aumentarne gli effetti) o singolarmente.

**Infrarosso.** Il sistema a infrarossi, con un effetto riscaldante, unito alla pressoterapia ed alla elettrostimolazione consente di tonificare e rassodare la massa muscolare, a scapito di quella adiposa. Riduce la quantità di grasso corporeo e soprattutto il grasso localizzato. Migliora il metabolismo, l'organismo diventa più efficiente nel consumare calorie e grasso. Migliora quindi l'aspetto estetico e la capacità dei muscoli di sfruttare l'adipe quale fonte energetica.

**Elettrostimolazione.**

La stimolazione muscolare ci aiuta a difendere la vitalità e la bellezza del nostro corpo stimolando e sviluppando la tonicità del nostro apparato muscolare.

Il risultato è un aspetto più piacevole, una migliore forma fisica e una migliorata agilità nei movimenti. L'elettrostimolazione mirata ci permette di andare a risvegliare quei distretti muscolari non utilizzati (o utilizzati poco) da tempo che provocano lassità ad effetto cascata. Permette inoltre di combattere la cellulite e di agire sul sistema vascolare stimolando la circolazione linfatica.



## PANELLO DI CONTROLLO

1. Tasto accendere/ spegnere la macchina
2. Pannello Visualizzazione Modo Elettrostimolatore
3. Tasto accendere/spengere la funzione elettrostimolazione.
4. Tasto per la scelta tipo di programma dell'elletrostimolatore.
5. Pannello visualizzazione della intensità dell' elettrostimolatore.
6. Tasto ON/OFF Intensità dell'elletrostimolatore.
7. Tasti per la scelta dell'intensità dell'elletrostimolatore
8. Tasto per selezionare le uscite dell'elletrostimolatore. (Ogni puntino rosso corrisponde ad una diversa uscita , partendo dall'alto , con cui si lavora)
9. Pannello visualizzazione del tempo.
10. Tasti per selezionare il tempo di lavoro.
11. Tasto per iniziare a lavorare una volta scelto il tempo , sia quale sia la funzione selezionata.
12. -16. Tasti per aprire le connessione ai elettrodi per lavorare con l'elletrostimolazione.
17. Pannello visualizzazione dil programma di PRESSOTERAPIA scelto.
18. Tasto ON/OFF Programma Massaggio PRESSOTERAPIA
19. -20. Tasto per selezionare il modo d'uscita d'aria della PRESSOTERAPIA
21. Tasto On/OFF Funzione Infrarossi
22. Tasto per selezionare l'intensità dei Infrarossi
23. Pannello visualizzazione Funzione Infrarossi
24. Tasto regolatore dell'intensità dell'uscita dell'aria.

## CAUTELA

Verifichi che non manca nessun pezzo o accessorio.

- Prima di mettere l'apparato in funzionamento, assicurarsi che il voltaggio di entrata sta dentro il rango permesso. Se il voltaggio è superiore o inferiore al permesso, il funzionamento non potrebbe essere corretto o perfino potrebbe guastarsi.

Quando l'apparato non si usi, spenga l'interruttore e staccare la spina dalla corrente elettrica.

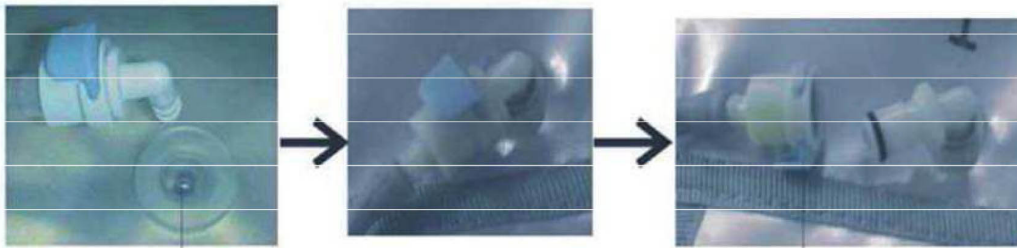
- Davanti a qualunque problema, contatti col nostro distributore.





## PRESSOTERAPIA

Per cominciare ad utilizzare la macchina, deve conettrare prima tutti i alacci alla coperta termica: Sia quelli per l'aria che quelli per gli infrarossi. Sono tutti numerati.



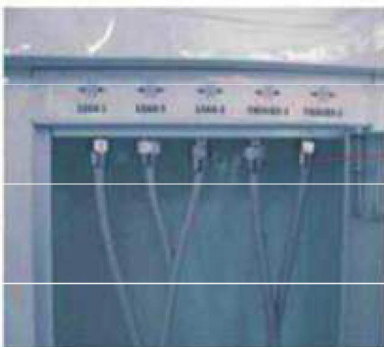
I conettori per l'aria sono quelli che hanno la testina bianca a modo di piccolo rubinetto: introduca queste testine bianche nei buchi numerati corrispondenti della termocoperta . Il bottone azzurro serve per ritirare le testine dell' uscite d'aria, pressione per sbloccare e tiri della testina per toglierlo.

I conettori con la testina metallica corrispondono agli infrarossi, colleghi ognuno alla termocoperta, sono anche numerati per la sua comodità.

Una volta conettati tutti i allaci( Gambe, Bracci, Fascia, Piedi) alla termocoperta si devono conettare alla macchina i allaci della termocoperta .



Una volta si sono fatte tutte le connessioni della termocoperta con i accessori e con la macchina, attaccare la spina alla corrente elettrica.





Questi allacci hanno la testina metallica e si devono conettare nelle connessioni specifiche che si trovano dentro le sportelle laterali della macchina. Sono numerati per la sua comodità. Fare pressione per incasare i allacci.

**FUNZIONAMENTO PRESSOTERAPIA:**





Premere il tasto 1. ON/OFF

Si accendono tutte le luce della macchina.

Premendo i tasti On/Off delle diverse funzione, si accendono/spengono.

#### AIR DE-TOXIN MODE



Per iniziare la pressoterapia si deve accendere la funzione corrispondente Tasto 18, in maniera che il puntino rosso del pannello è acceso, indicando che questa funzione è in uso. Air De-Toxin Mode.

Selezionare con i tasti 19-20 il modo massaggio e la intensità:



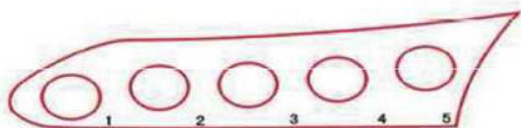
Il tasto sinistro : 1-2-3 Indica il tipo di pressione dell'aria:

1. La pressione viene esercitata dal basso verso l'alto
2. La pressione viene esercitata dall'alto verso il basso.
3. Abbina tutti 2 tipi di pressione per un massaggio completo.

Il tasto destro: 1-2-3-4-5 Indica la intensità della pressione esercitata nel massaggio. Iniziare sempre nell'intensità più bassa ed aumentare in base alla tolleranza dei propri clienti a la suddetta pressione

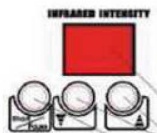
Selezionare l'intensità dell' aria Tasto 24

#### FUNZIONAMENTO DEI INFRAROSSI:



1 2 3 4 5

Si possono usare insieme alla PRESSOTERAPIA. Si devono collegare i filli indicati della termocoppa ai allacci 1-5 del frontale della macchina( quelli a destra).



Premere il tasto 21 per accendere questa funzione. Il puntino Rosso indica che è in uso. Selezionare l'intensità degli infrarossi con i tasti 22

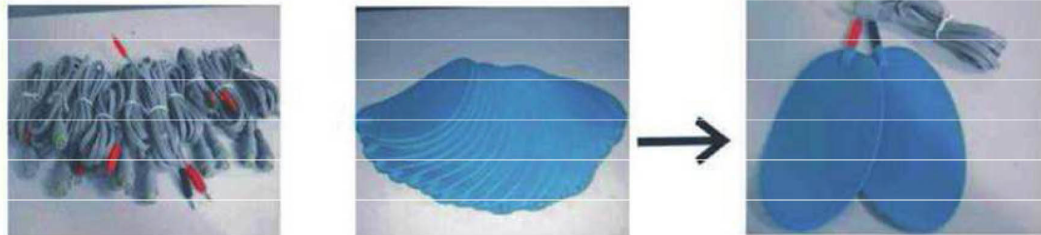


Selezionare il tempo ad operare . Tasto 10

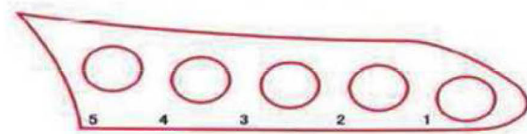
Premere il Tasto 11 per iniziare a lavorare. Si gonfiano tutti i accessori e la termoterapia è in funzionamento.

## ELLETROSTIMOLAZIONE

Collegare i elettrodi che si vogliono usare ai filli.



Collegare i filli alle uscite frontale indicate



5 4 3 2 1

Premere il tasto 3 per selezionare la funzione. Il puntino rosso indica che è in uso.

Premere i tasto 4 per selezionare il programma di stimolazione più conveniente:

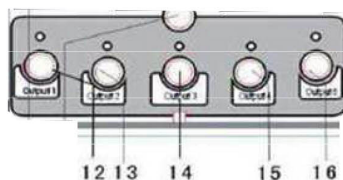
- 1, Dimagrimento
2. Anticel.lulitico
3. Tonificante
4. massaggio Linfodrenante
5. Rilassante Muscolare

Selezionare l'intensità della eletricità. Pannello 5

Premere il taso 7 per selezionare l'intensità dell'elletrostimolatore.

Premere il tasto 8 per selezionare le uscite con le quale si vuole lavorare: Di alto in basso si accende un puntino rosso : In posizione più alta lavora con 1 uscita , mentre che in posizione più bassa si lavora con le 5 uscite.

Premere i Tasti 9-16 per aprire la stimolazione



I connettori, si devono aplicare direttamente sulla pelle e per un migliore funzionamento e conservazione si consiglia d'usare il gel conduttore per ultrasuoni.